

Auch die beste Geschäftsidee führt nicht automatisch zum Erfolg. Die Grundlage für den Erfolg bilden Ihre Analysten, die Ihre Strategie verstehen und umsetzen müssen. Werden sie täglich mit den richtigen Daten versorgt, können sie schneller und effizienter arbeiten. Daraus resultiert eine Leistungssteigerung, die der Schlüssel für die Verbesserung der Produktivität Ihres Unternehmens ist.

Permanent bessere und effektivere Entscheidungen.

ProfitBase 2007 for Finance ist ein Modul, das schnell und einfach alle benötigten Daten darstellen und auswerten kann.

„Wir haben Profitbase eingeführt, um die wirtschaftliche Kontrolle über unsere Geschäfte zu verbessern. Jetzt haben unsere Rechnungsprüfer einen perfekten Überblick über die gesamte Produktion mit 20.000 Mitarbeitern und benötigen dazu nur einen Tastendruck.“

Glenn Saether
 Project Manager,
 Western Norway
 Regional Health
 Authority

Time	Period						YTD					
	A		B		C		D		E		F	
	Actuals	Forecast	Actuals	Forecast	Actuals	Forecast	Actuals	Forecast	Actuals	Forecast	Actuals	Forecast
Sales	21.748	18.200	13.448	21.748	18.200	13.448	21.748	18.200	13.448	21.748	18.200	13.448
Other Operational Revenue	802	802	209	802	802	209	802	802	209	802	802	209
Sales and Operational Revenues	22.550	19.002	13.657	22.550	19.002	13.657	22.550	19.002	13.657	22.550	19.002	13.657
Cost of Goods Sold	4.982	2.794	2.208	4.982	2.794	2.208	4.982	2.794	2.208	4.982	2.794	2.208
Payroll and social cost	18.668	11.232	6.831	18.668	11.232	6.831	18.668	11.232	6.831	18.668	11.232	6.831
Depreciation and Amortization	520	396	186	520	396	186	520	396	186	520	396	186
Other Operating Expenses	7.632	4.864	2.768	7.632	4.864	2.768	7.632	4.864	2.768	7.632	4.864	2.768
Operating Expenses	30.020	18.190	10.021	30.020	18.190	10.021	30.020	18.190	10.021	30.020	18.190	10.021
Operating Income	2.530	200	3.636	2.530	200	3.636	2.530	200	3.636	2.530	200	3.636
Interest Income	0	0	0	0	0	0	0	0	0	0	0	0
Other Financial Income	42	-3	44	42	-3	44	42	-3	44	42	-3	44
Adj. of Value of Financial Current Assets	110	7	103	110	7	103	110	7	103	110	7	103
Interest Expenses	0	4	4	0	4	4	0	4	4	0	4	4
Other Financial Expenses	171	106	28	171	106	28	171	106	28	171	106	28
Net Financial Income (Cost)	-28	-130	128	-28	-130	128	-28	-130	128	-28	-130	128
Income Taxes Before a/c Items	2.501	-429	2.836	2.501	-429	2.836	2.501	-429	2.836	2.501	-429	2.836
Income Taxes	0	0	0	0	0	0	0	0	0	0	0	0
Net Income Before a/c Items	2.501	-429	2.836	2.501	-429	2.836	2.501	-429	2.836	2.501	-429	2.836
Extraordinary Income and Expenses	0	0	0	0	0	0	0	0	0	0	0	0
Income tax Extraordinary Items	0	0	0	0	0	0	0	0	0	0	0	0
Net Income	2.501	-429	2.836	2.501	-429	2.836	2.501	-429	2.836	2.501	-429	2.836

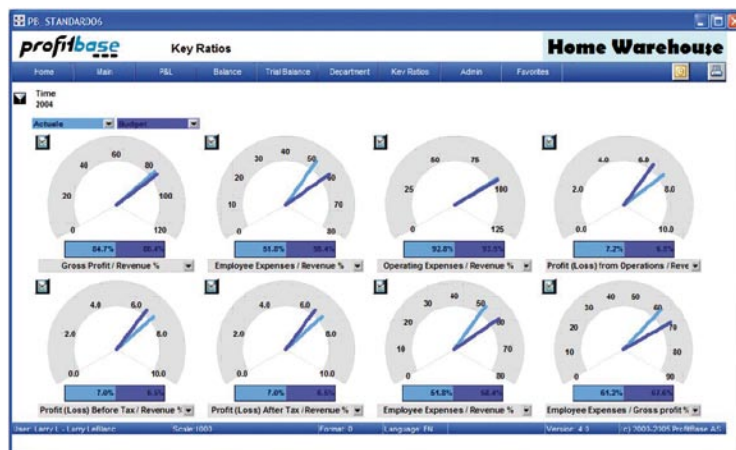
ProfitBase 2007 for Finance ist speziell auf die Anforderungen des Finanzmanagements zugeschnitten. Dieses Modul liefert kontinuierlich und zuverlässig Aktualisierungen der wichtigsten Finanz- und Leistungskennzahlen. So können Planung und Ausführung effektiv überwacht werden. Mögliche Probleme können schnellstmöglich erkannt, analysiert und behoben werden.

ProfitBase als Datenlieferant

Bei ProfitBase 2007 handelt es sich um eine Plattform, die Unternehmensdaten für Frontend-Anwendungen wie z.B. Microsoft Reporting Services, Excel, Business Scorecard Manager, arplan oder ProClarity aufbereitet und bereitstellt.

ProfitBase 2007 for Finance bietet fertige Analytiken für:

- **Financial Reports** – Erstellen Sie standardisierte Finanzberichte wie z.B. Gewinn- und Verlustrechnung und verschiedene Bilanzen aus den Daten Ihres bisherigen Informationssystems.
- **KPI's, Financial Metrics and Ratios** – Eine umfangreiche Reihe aus Leistungs- und Finanzkennzahlen sowie Finanzwerten steht Ihnen kurzfristig zur Aktualisierung von Berichten, Scorecards und Dashboards zur Verfügung. Die Verantwortlichen werden so schnellstmöglich mit den neuesten Entwicklungen versorgt.



Powered by:



ProfitBase 2007 for Finance stellt die folgenden Dimensionen, Measures und Leistungskennzahlen (KPI's) zur Verfügung:

Dimensionen

- Kontenplan
- Bilanz
- Einkommensnachweis
- Rohbilanzkonten
- Zeit (Jahr und Monat)
- Zeitspanne (Jahr, Monat, YTD usw.)
- Abteilung
- Rechtsperson
- Szenario (Anmerkung: Benötigt das ProfitBase SIM Budgeting & Forecasting-ZusatzModul)

Leistungszahlen (KPI's)/Measures

KPI – Finanzieller Gesundheitszustand

- Aktivposten
- Aktivposten, im Umlauf
- Aktivposten, im Umlauf - Bestandsaufnahmen - Verbindlichkeiten, im Uml.
- Aktivposten, im Umlauf - Bestandsaufnahmen / Verbindlichkeiten, im Uml.
- Aktivposten, im Umlauf - Verbindlichkeiten, im Umlauf
- Aktivposten, im Umlauf / Verbindlichkeiten, im Umlauf
- Aktivposten, nicht im Umlauf
- Gewerbekapital
- Bargeld und Barwerte
- Eigenkapital
- Eigenkapital / Aktivposten %
- Zinspflichtige Kredite
- Zinspflichtige Kredite / Verbindlichkeiten
- Zinspflichtige Kredite, im Umlauf
- Zinspflichtige Kredite, Netto
- Zinspflichtige Kredite, Netto / EBITDA
- Zinspflichtige Kredite, nicht im Umlauf
- Bestandsaufnahmen
- Ausgegebenes Kapital
- Verbindlichkeiten
- Verbindlichkeiten / Aktivposten %
- Verbindlichkeiten / Eigenkapital %
- Aktuelle Verbindlichkeiten
- Nicht aktuelle Verbindlichkeiten
- Nicht verzinsbare Kredite
- Aktuelle, nicht verzinsbare Kredite
- Nicht aktuelle, nicht verzinsbare Kredite
- Sonstige Reserven
- Gewinnrücklage (angesammelte Verluste)
- Aktuelle Außenstände, netto

KPI - Effizienz

- Betriebseinkommen, Gesamtbetrag / Aktivposten
- Gewinn (Verlust) vor Zinsaufwand und Steuern / Gewerbekapital %
- Gesamtkapitalrentabilität (ROA) %
- Gewerbekapitalrentabilität (ROCE) %
- Eigenkapitalrentabilität (ROE) %

KPI - Rentabilität

- Tilgung
- Abschreibung
- Tilgung und Abschreibung
- EBIT / Einnahmen %
- EBIT Gewinn vor Zinsen und Steuern
- EBITA / Einnahmen %
- EBITA Gewinn vor Zinsen, Steuern und Tilgung
- EBITD / Einnahmen %
- EBITD Gewinn vor Zinsen, Steuern und Abschreibung
- EBITDA / Einnahmen %
- EBITDA Gewinn vor Zinsen, Steuern und Abschreibung
- EBT / Einnahmen %
- EBT Gewinn vor Steuern
- Mitarbeiterkosten
- Mitarbeiterkosten / Bruttogewinn %
- Mitarbeiterkosten / Einnahmen %
- Bruttoabgabe
- Bruttogewinn
- Bruttogewinn / Einnahmen %
- Einkommensteueraufwand (Einkommen)
- Zinsaufwand
- Betriebsaufwand
- Betriebsaufwand / Einnahmen %
- Betriebsaufwand, Gesamtbetrag
- Betriebseinkommen
- Gewinn (Verlust) nach Abzug der Steuern
- Gewinn (Verlust) nach Abzug d. Steuern/Einnahmen %
- Gewinn (Verlust) nach Abzug d. Steuern vor Zinsaufw.
- Gewinn (Verlust) nach Abzug der Steuern vor Zinsaufw. / Einnahmen %
- Gewinn (Verlust) vor Abzug der Steuern und Zinsaufw.
- Gewinn (Verlust) vor Abzug der Steuern und Zinsaufwand / Zinsaufwand
- Gewinn (Verlust) vor Abzug der Steuern und Zinsaufwand / Einnahmen %
- Gewinn (Verlust) vor Abzug der Steuern
- Gewinn (Verlust) vor Abzug d. Steuern / Einnahmen %
- Gewinn (Verlust) von Transaktionen
- Gewinn (Verlust) von Transaktionen / Einnahmen %
- Verwendetes Roh- u. Verbrauchsmaterial
- Verwendetes Roh- u. Verbrauchsmat. / Einnahmen %
- Verwendetes Roh- u. Verbrauchsmat. / Selbstkosten %
- Dienstleistung
- Einnahmen
- Einnahmen und sonstiges Betriebseinkommen
- Waren- und Dienstleistungsverkauf
- Durchgeführte, gewinnbringende Arbeiten

Erfahren Sie mehr darüber, wie **ProfitBase** BESSER und SCHNELLER INFORMATIONEN verbreiten kann auf www.profitbase.eu.



ProfitBase AS
 Headquarters
 Stokkamyrvæien 13
 4313 Sandnes, Norway
 Fon: +47-970-64000
 E-Mail: sales@profitbase.com

Ihr Partner in Deutschland:

Selbach Information Systems GmbH
 Klutenschauer 6
 40822 Mettmann

Fon: +49-2104-1388-0
 Fax: +49-2104-1388-20
 E-Mail: info@selbach-gmbh.de
 Internet: www.selbach-gmbh.de

