

# Gebrauchsfertige Datenquellen-Konnektoren

## Die Data-Mining-Herausforderung

Ihr System sammelt jeden Tag riesige Mengen an Daten. Jede Transaktion, ganz gleich wie umfangreich, wird registriert und in unzähligen Datenbank-Tabellen gespeichert. Viele Systeme lassen sich nur schwierig bedienen. Sie benötigen einen Datenbank-Spezialisten mit SQL-Fähigkeiten und ausgeprägtem Verständnis für die Tabellenstrukturen Ihres Systems zur Auswertung der Daten und Erstellung der benötigten Berichte.

Sie wollen eine Analyse von verschiedenen Szenarien durchführen? Das ist einfach nicht möglich! – Es sei denn Sie haben eine Business-Intelligence-Lösung wie ProfitBase 2007!

## Gebrauchsfertige Konnektivität für Geschäftssysteme

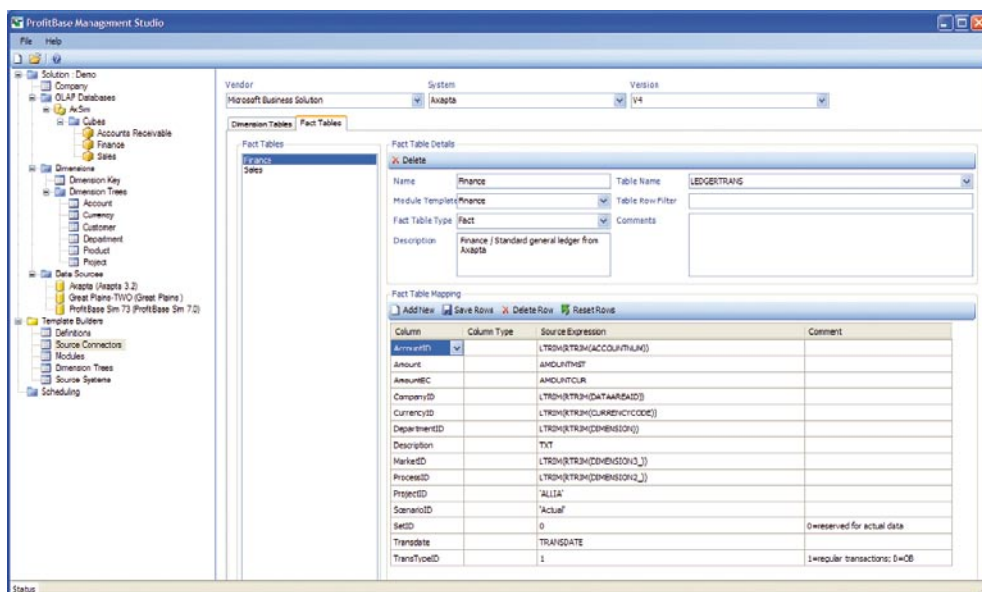
Die ProfitBase 2007-Konnektoren bieten dem BPM-Spezialisten gebrauchsfertige Vorlagen, die mit Hilfe eines Assistenten minutenschnell in Ihre Lösung integriert werden können.

Die Konnektoren beinhalten folgendes:

- Tabellen für verschiedene Geschäftsbereiche, z.B. Finanzen, Vertrieb
- Umfassende Tabellen für Aktuelle Guthaben und Eröffnungssalden
- Umfassende Dimensionstabellen
- Links zu den Tabellenspalten des Systems
- Gängige Tags, um Ihre spezifische Instanz des Systems zu gestalten

## ProfitBase als Datenlieferant

Bei ProfitBase 2007 handelt es sich um eine Plattform, die Unternehmensdaten für Frontend-Anwendungen wie z.B. Microsoft Reporting Services, Excel, Business Scorecard Manager, arplan oder ProClarity aufbereitet und bereitstellt.



**ProfitBase 2007 bietet Ihnen gebrauchsfertige Konnektoren, die Geschäftsvorgänge aus bestehenden Systemen extrahieren. Daraus werden wiederum Daten wie z.B. Leistungskennzahlen (KPI's) generiert, um diese für Berichte, Scorecards und Dashboards zur Verfügung zu stellen.**

**ProfitBase 2007 stellt Konnektoren für Microsoft Dynamics GP, AX, NAV und viele weitere Anwendungen bereit.**

Powered by:

Microsoft  
**SQL Server 2005**

Microsoft  
Windows Server System

Hersteller	System	Kategorie
Agresso	Agresso	ERP
Anker	Oscar	Retail
Best Software	MAS 90	ERP
Best Software	MAS 200	ERP
Best Software	MAS 500	ERP
Bipics	Bipics	ERP
Bluegarden	Bluegarden Lønn	Salary
Coda	Coda	ERP
EDB Gruppen	Aspect/4	ERP
IBM	IBM Masterpiece	Fin
IBM	NLP	Salary
IFS	IFS	ERP
Intentia	Movex	ERP
J.D Edwards	One World	ERP
Lawson Software	Lawson Enterprise 400	ERP
Lindbak Retail System	Info ADB	Fin
Lindbak Retail System	Linbak POS	Retail
Mamut	Mamut	ERP
Microsoft Dynamics	Concorde XAL	ERP
Microsoft Dynamics	Dynamics NAV (Navision Financial)	ERP
Microsoft Dynamics	Dynamics GP (Great Plains)	ERP
Microsoft Dynamics	Dynamics AX (Axapta)	ERP
Microsoft Dynamics	Dynamics Project Server	Project
Nirwaco	Norsk Pasient Klassifisering	Health
Nirwaco	Nimes	Health
Norsk Standardiseringsforbund	Norsk Standard 3420	Standard
Optimal	Optimal	ERP
Oracle	Oracle Financials	Finance
Oracle	Oracle Manufacturing	ERP
Peoplesoft	Peoplesoft	ERP
Qsystems	Megadish	ERP
SAP	SAP R/3	ERP
Spesial	Ventsys	Health
Spesial	Psykiatri	Health
Spesial	Røntgen	Health
Spesial	IFRS	Standard
SYSPRO	SYSPRO	ERP
Tieto Enator	Hult & Lillevik	Salary
Vestfold Butikkdata	Super Ha	Retail
Visma	Visma	ERP
Visma	PC Systemer	Finance
Visma	Visma Business	ERP
WEB Center Unique	Unique	ERP
Wincor Nixdorf	Store Point	Retail

Erfahren Sie mehr darüber, wie **ProfitBase** BESSER und SCHNELLER INFORMATIONEN verbreiten kann auf [www.profitbase.eu](http://www.profitbase.eu).



**ProfitBase AS**  
Headquarters  
Stokkamyrveien 13  
4313 Sandnes, Norway  
Fon: +47-970-64000  
E-Mail: [sales@profitbase.com](mailto:sales@profitbase.com)

*Ihr Partner in Deutschland:*

**Selbach Information Systems GmbH**  
Klutenscheuer 6  
40822 Mettmann

Fon: +49-2104-1388-0  
Fax: +49-2104-1388-20  
E-Mail: [info@selbach-gmbh.de](mailto:info@selbach-gmbh.de)  
Internet: [www.selbach-gmbh.de](http://www.selbach-gmbh.de)

